

岩手大学釜石サテライト所有

利用料無料

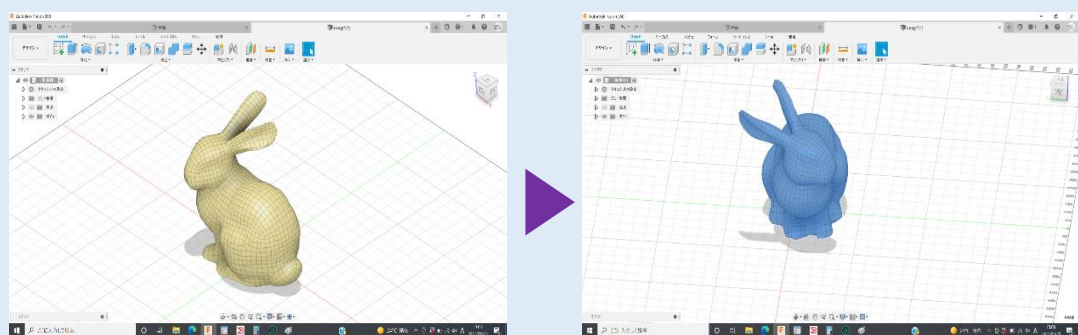
デジタル設備を自由に活用いただけます

釜石・大槌地域産業育成センターでは、地域の皆さまのものづくり技術の向上やものづくりの楽しさ・面白さを知っていただくことを目的として、岩手大学釜石ものづくりサテライト協力のもと大学所有のデジタル設備を開放いたします。自由なものづくりの可能性を広げる場として是非ご利用ください。

設備紹介

3D-CAD (キャド)
(SOLIDWORKS/Fusion360)
・・・3台

設計/データ修正



専用ソフトを使って3Dモデル作成

3Dプリンター
(Tiertime UP300ほか)
・・・2台

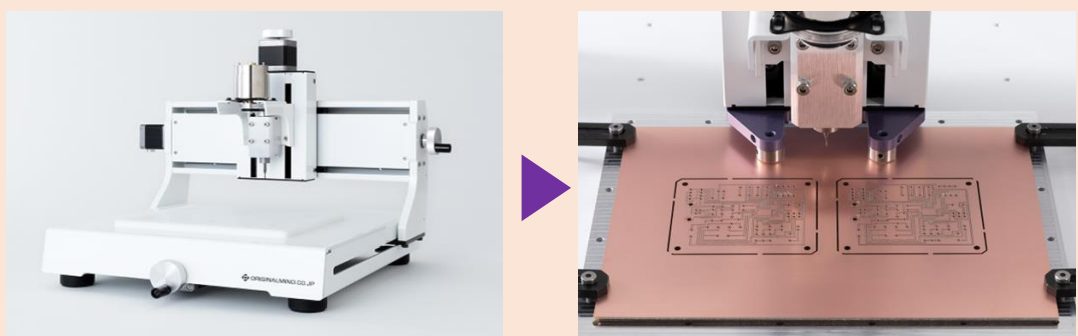
試作 (立体造形)



3次元の立体を造形

NCルーター
(KitMill CL200)
・・・1台

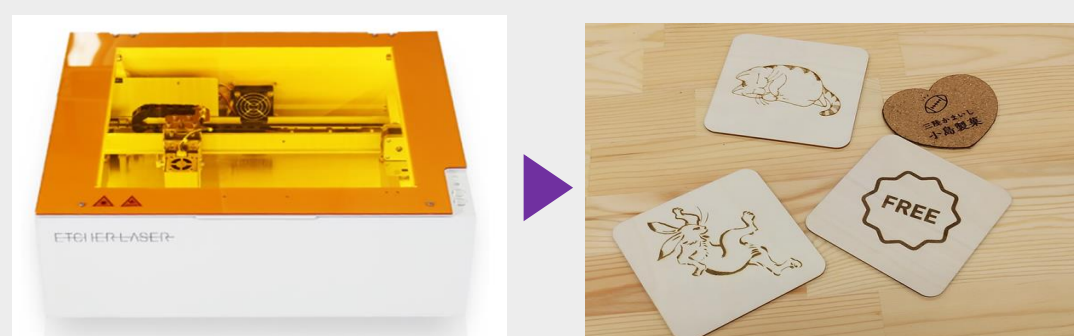
溝切り/切削



数値制御で「切る」「掘る」「削る」

レーザー加工機
(Eteher Laser 3.5W)
・・・1台

彫刻・印字



画像データで「マーキング」「切断」

そのほか、作業用工具など準備しております。

問い合わせ・予約連絡先

(公財) 釜石・大槌地域産業育成センター (〒026-0001 釜石市大字平田第3地割75-1)

電話番号 : 0193-26-7555

Email : info@ikusei.or.jp

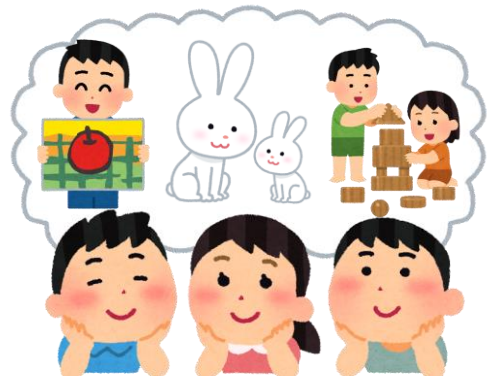
■設備でできること

設計（データ化） / 試作（立体造形） / 切削 / 彫刻、印字

- 頭のなかにあるイメージを実際の形にしてみたい。
- 商品開発を検討しており試作してみたい。
- スケッチしているイメージをデータ化したい。
- 素材の表面に模様をつけたい。

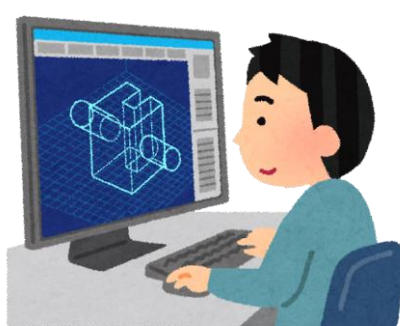
などのお考えの方は、是非ご活用ください

頭の中のイメージを持って



産業育成
センターへ！

イメージをデータ化して



専用設備を
使って！

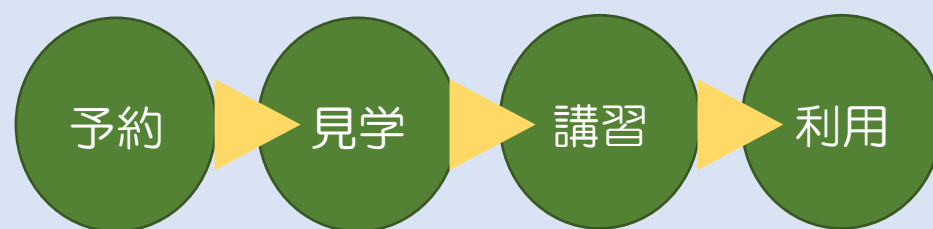
イメージしたものが現物に！！



■ご利用方法、注意点

- **事前に予約が必要です。**まずは下記の連絡先までお問い合わせください。
- **初めての方は、予約後、施設見学、職員からの操作講習を受けたうえで利用**となります。
- **利用したことのある方は、予約後、すぐにご利用**いただけます。
- 利用中、操作方法が分からない時は、職員が操作指導させていただきます。
- 材料やサイズ等により製作の可否、製作時間が異なります。詳細につきましては、職員までご相談ください。
- 設備利用のほか、デザインなどのワークショップも計画しています。
- 販売や量産などを目的とした使用はご遠慮願います。

ご使用までの流れ
(初めてご利用いただく方の場合)



■利用場所・アクセス

岩手大学釜石ものづくりサテライト
(釜石・大槌地域産業育成センター2階)

〒026-0001
釜石市大字平田第3地割75-1



問い合わせ・予約連絡先

(公財) 釜石・大槌地域産業育成センター (〒026-0001 釜石市大字平田第3地割75-1)

電話番号：0193-26-7555

Email: info@ikusei.or.jp